

超高压洗浄車

超高压洗浄車

プランジャーポンプを用いて、プラント配管設備、熱交換器等、様々な製造設備の高圧洗浄作業を施す車両。
ガンノズルを用いて、毒劇物、危険物等の貯蔵タンク内の洗浄や製造ラインの壁面や床面、貯留ピット等の洗浄も可能。

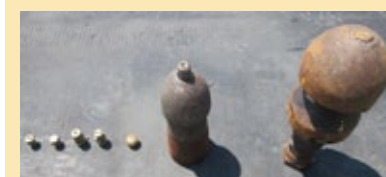
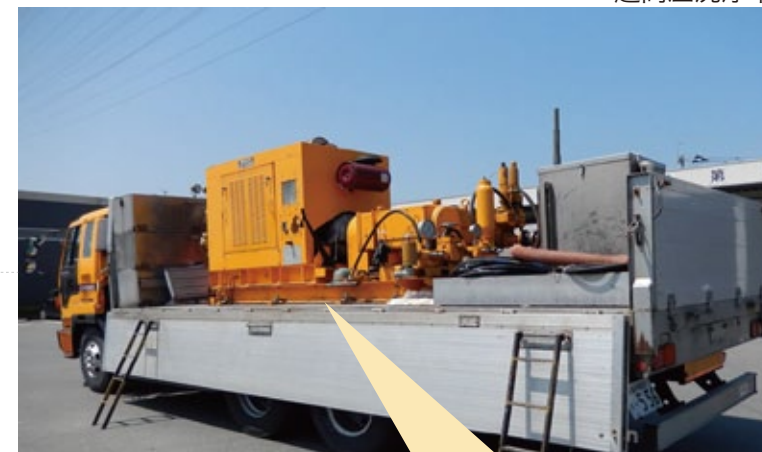
超高压洗浄車：1台

最高使用圧力 66MPa 670kgf/c㎡
理論吐出量 82ℓ/min

高压洗浄車：1台

最高使用圧力 19.6MPa 200kgf/c㎡
理論吐出量 227ℓ/min

高压洗浄車



各種ノズル



プランジャーポンプ

