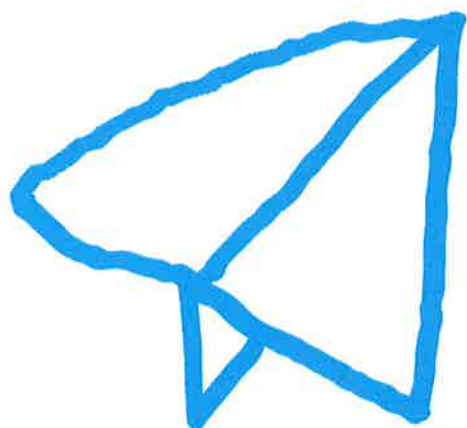


未来へつなぐ。

Company
Profile

For the earth

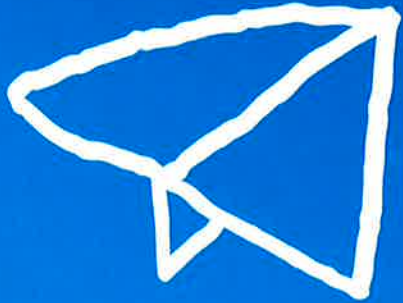
地球(大地)のために！



株式会社 森商事

<http://www.mori-s.co.jp/>

私たちの約束。



昭和 25 年の創業より、私どもは総合環境整備業務に携わってまいりました。わが国の経済発展を時代の移り変わりとともに静脈産業の立場から、つぶさに観察してきました。人間が豊かに暮らすための手段であったはずのマテリアルやツールは市場にあふれてその価値を失い、その結果、本当に人々は幸せになったのかという問いの中で、反面、数億年の時間を経てできたはずの、化石燃料をはじめとする資源を、人類の歴史の中でわずか一世紀ほどの期間に消費し尽くしてしまう凄まじい現実を考えたとき、その恩恵と裏腹に払った代償はあまりに大きすぎるのではないのでしょうか。

もちろん現代の利便性を、誰も捨てることができない前提の中で、環境との共生をはかる恒久的な命題に、私共は取り組んでいます。

実業を通じて、しっかりと足が地に着いたリユース、リデュース、リサイクルを愚直に推し進めてまいります。小さなことですが実践すること、そのことを考える企業、人たちがたくさん集まればきっと、よりよい世界が約束されると信じてます。

私共につきつけられるテーマは時代とともに刻々と変化しています。

その要求に対応していくこと、必要とされるから企業は存続できるものだと私共は考えます。

『オールドワインニューボトル』、創業から変わらない私たちの約束です。

For the
earth

地球(大地)のために！



会社概要

本 社 〒837-0917
 福岡県大牟田市大字草木1263番地
 TEL.0944 (54) 3816 (代)
 FAX.0944 (54) 3811

代表取締役 森 浩幸

創 業 昭和25年4月

資 本 金 1,000万円

従 業 員 118名



本 社

運行管理センター・トラックステーション

〒836-0017
 福岡県大牟田市新開町3番地86
 TEL.0944 (54) 3833
 FAX.0944 (54) 3835

北九州営業所

〒807-0842
 福岡県北九州市八幡西区永犬丸東町1-8-25
 TEL.093 (614) 5021
 FAX.093 (614) 5031

取引金融名 三井住友銀行 大牟田支店
 福岡銀行 大牟田支店

関連会社 (株)フォレスト 一般貨物自動車運送事業 産業廃棄物収集運搬業

佐世保営業所

〒857-0064
 長崎県佐世保市赤崎町1413番地
 TEL.0956 (28) 5285
 FAX.0956 (28) 5057

大阪営業所

〒530-0047
 大阪市北区西天満5-8-15八千代ビル別館8階
 TEL.06 (4709) 6370
 FAX.06 (4709) 6380

主要営業科目

- 産業廃棄物収集運搬業
- 産業廃棄物処理業
- 産業廃棄物積替保管業
- 産業廃棄物リサイクル業
- 一般廃棄物収集運搬業
- 総合環境コンサルタント業
- 一般貨物自動車運送事業
- 毒物・劇物販売業
- 排水処理施設設計施工メンテナンスクリーニング業
- 管工事業
- 土木工事・浚渫工事業
- 貯水槽クリーニング業
- 各種タンククリーニング業
- 各種プラント高圧洗浄工事業
- 石油類荷役業
- 不動産賃貸業
- その他上記に付随する一切の業務

関連団体 福岡県環境システム協同組合 一般財団法人 有明環境整備公社
 大牟田市環境整備事業協同組合 公益社団法人 福岡県産業資源循環協会
 一般財団法人 福岡県浄化槽協会 一般社団法人 廃棄物処理施設技術管理協会
 公益社団法人 福岡県トラック協会 公益財団法人 産業廃棄物処理事業振興財団
 公益財団法人 日本産業廃棄物処理振興センター(JWセンター)

会社沿革

- 昭和25年 4月 大牟田市清掃業務(一般廃棄物)許可取得
個人で清掃業務開始
- 昭和45年 3月 三井金属鉱業株式会社三池製錬所内
鉱さい収集運搬及び業務開始
- 昭和47年 4月 浄化槽維持管理及び施工設置業務開始
- 昭和54年 4月 有限会社 森商事設立
- 昭和57年 9月 佐世保営業所新設
- 昭和57年 11月 産業廃棄物中間処理施設新設
- 昭和58年 5月 三井金属鉱業株式会社リサイクル業務提携
- 平成 1年 9月 (社)福岡県産業廃棄物協会加盟
- 平成 6年 5月 本社新社屋竣工
- 平成 7年 4月 北九州営業所新設
- 平成 8年 5月 テナントビル竣工
- 平成11年 8月 一般貨物自動車運送業開始
- 平成12年 7月 トラックステーション開設
自家用給油所開設
- 平成14年 2月 感染性廃棄物積替保管施設新設
- 平成15年 11月 大阪営業所新設
- 平成16年 7月 引火性廃油積替保管施設新設
- 平成17年 3月 ISO14001認証取得
- 平成18年 8月 株式会社に組織変更
- 平成21年 9月 運行管理センター棟新設
- 平成27年 5月 大間山発電所竣工
- 平成28年 4月 第2トラックステーション(整備工場併設)新設



本社



運行管理センター



トラックステーション



大間山発電所



第2トラックステーション

業務内容

適正処理実現のためのご提案から、
実処理まで一貫したサポートを
行っております。

収集運搬業務

廃棄物の特性にあわせた専用車両
を多数保有し、収集運搬業務の許
可も多数取得しております。
廃棄物の組成を吟味し、廃棄物に
対応した特殊車両で、安全・迅速に
運搬致します。

クリーニング業務

クリーニングのエキスパートで
す。各種プラント設備の特性に
あわせ、高度の技術と専門機材
を駆使し、安全に、なおかつ効果
的にクリーニング作業を実施致
します。

コンサルタント業務

廃棄物・副産物の性状・特性に合
わせ、私どもの広範囲なネット
ワークを活かし、コーディネート
致します。

再資源化のご提案

製造に伴い発生する有効利用可能な廃棄物や副
産物のマテリアルリサイクルから、サーマルリサ
イクルなど、弊社独自のネットワークを活かし、
最適な再資源化をご提案致します。

中間処理・最終処分のご提案

創業当初より培ったノウハウを活かし廃棄物の
性状・特性に合わせ、お客様のご納得頂ける適材
適所の処理先をコーディネートし、廃棄物のゼロ
エミッション中間処理から最終処分に至るまで、
最適な処理方法をご提案致します。

Recycle
Conscious

特殊作業概要

充実した設備機材を駆使し、作業員の技術と経験をもとに安全・迅速な作業を行います。

各種タンククリーニング作業

- 硫酸タンク
- 塩酸タンク
- 弗硝酸タンク
- 苛性タンク
- アンモニアタンク
- 四塩化炭素タンク
- 塩化第二鉄タンク
- ベンゼン及びトルエンタンク
- 油タンク (航空燃料、A・B・C重油、原油)
- 塩素系有機溶剤タンク
- その他 各種工業薬品タンク

工場内のピット・側溝・暗渠等の清掃作業

粉体 (フライアッシュ等) の回収作業

タンク内の活性炭・濾材等の回収作業

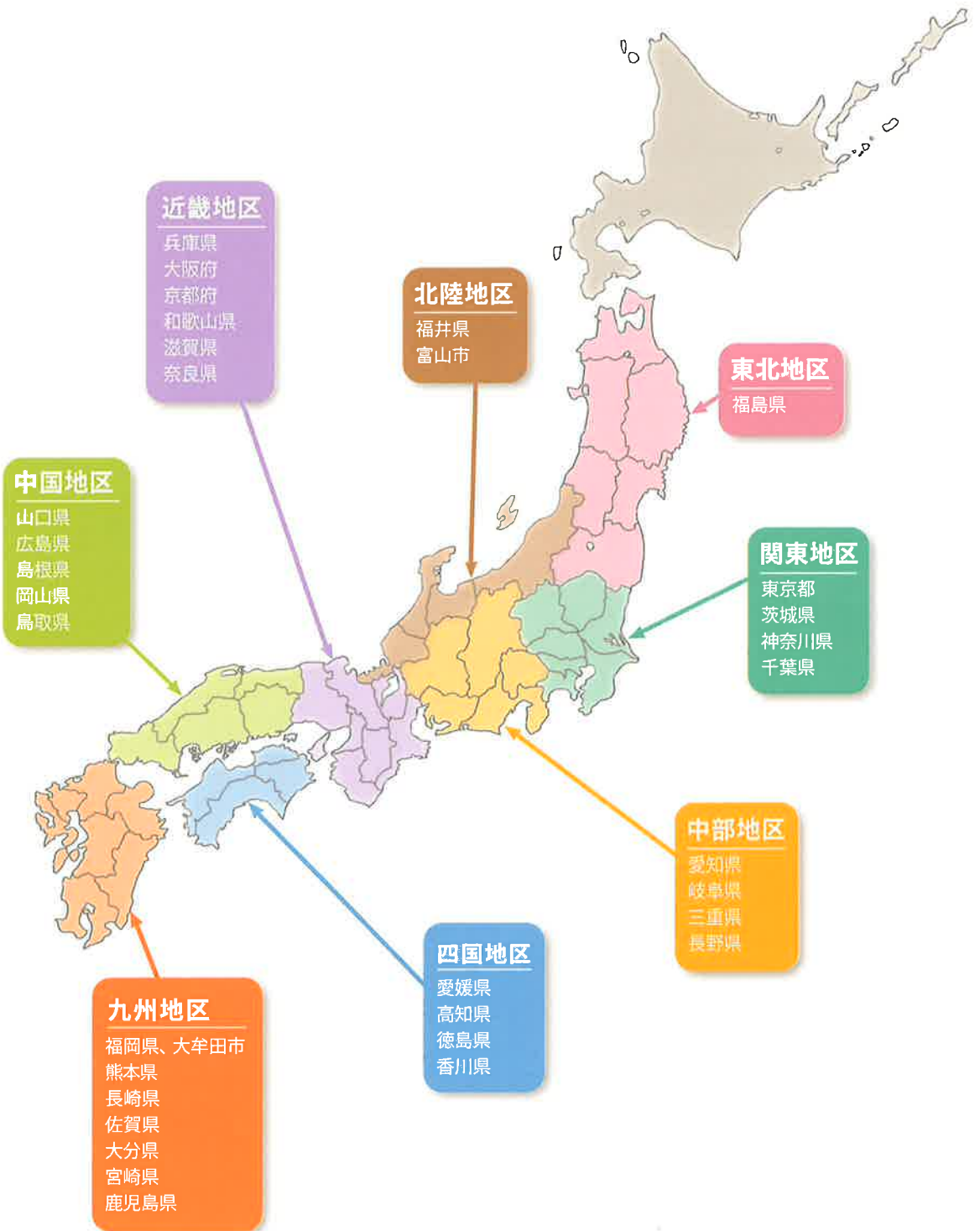
熱交換器の管内スケール除去・JET洗浄作業

サンドブラスト砂の回収作業



産業廃棄物収集運搬業許可エリア

廃棄物を安全・迅速に運搬しています。



※品目等の詳細は、お問い合わせください。

各種運搬車輛・機材

廃酸・アルカリ・廃油等(液体)運搬車輛



耐ケミカルテフロンライニングローリー車
 タンク内部にテフロンをコーティングしたローリー。濃硫酸、弗酸、硝酸系の超強酸の廃棄物輸送を目的とする。真空ポンプによる吸引、圧送が可能。



ステンレスローリー車
 主に苛性ソーダや尿素水等、化成品の輸送に使用。また「廃アルカリ」、「汚泥」等の廃液の輸送が可能。



耐ケミカルテフロンライニングセミトレーラー車(2槽式)
 22tテフロンライニングセミトレーラー。タンク内部が2槽式のため、2種類の液の輸送が可能。(11t×2槽)



FPRセミトレーラー車
 25tセミトレーラー。化成品を輸送するセミトレーラー。



廃油輸送ステンレスセミトレーラー車
 25t廃油トレーラー車。低引火点の廃油。廃溶剤などを輸送する危険物対応のセミトレーラー車。(油種別の積分けが可能)



廃油輸送保温ローリー車
 ラジエーターの温水を利用しタンク内の温度を下げることなく、低温度で固化する廃油などの輸送を可能にしました。

各種運搬車輛・機材

溶融飛灰・汚泥・フレコン・ドラム等(固形物)運搬車輛



水密式深ダンプ・トレーラーダンプ

天蓋付で水密式のため、含水率の高い汚泥や飛散性がある飛灰などの運搬に適しています。
(10t、12t、25tTr)



脱着式コンテナダンプ

コンテナの脱着機能を持った車両、事業所内にコンテナを設置し、廃棄物が満量の時点で空コンテナと差し替え運搬作業を行う。(4t、8.5t)



冷蔵冷凍車

低温度で取扱いを行わなければならない特殊な廃棄物の運搬を可能にしました。(4t) ※-20℃まで対応可能



海上コンテナ輸送セミトレーラー車

船舶による海上輸送の運搬業務に使用。船から積み替えた海上コンテナを処分先に運搬する。



平ボディー車／トレーラー車

フレコンバック、ドラム缶等に入った廃棄物を大量輸送行なう。(14t、20t)



ウィング車／トレーラー車

フレコンバック、ドラム缶等の各種廃棄物をより安全性を高めた輸送を可能にしました。(14t、20t)

各種運搬車輛・機材

粉体回収・高圧洗浄・浚渫作業等(特殊工事) 使用車両



大型超強力吸引車

ルーツブローによる空気輸送と高真空力によって高低差のある現場や遠距離からでも固体粉流体をタンクに回収できる機械。1台で吸引、回収、運搬、圧送、排出が出来る車両。



中型強力吸引車

大型強力吸引車と同等な作業が可能であり、大型車両が進入出来ない狭い場所での作業を可能にした中型車両。



ユニック車

作業現場までの機材運搬や現場での機材移動等に使用。又、小ロッドの廃棄物を現場から運搬する際に自車による積み込みが可能。(7t)



高圧洗浄車

各種メーカーの工場パイプラインのクリーニングや下水管の洗浄に高圧時200kg/cm²(超高圧時:500kg/cm²)の吐出圧が高圧水をノズルより噴射させ管を更生させる車両。



熱可塑性樹脂、フッ素樹脂製ダイヤフラムポンプ

比較的多量の砂や固体を含むヘドロやスラリーを移送することができる。又、フッ素樹脂製は工業薬品等に使用可能。



粉体吸引機

超強力吸引車との組み合わせにより、ろ材等の回収物を一時タンクに溜め、下部ハッチよりフレコンバックへの自動充填と効率良い連続作業を可能にした。

株式会社 森商事

MORI commercial firm Co.Ltd

本 社

〒837-0917 福岡県大牟田市大字草木1263番地
TEL.0944(54)3816(代) FAX.0944(54)3811

運行管理センター・トラクターミナル

〒836-0017 福岡県大牟田市新開町3番地86
TEL.0944(54)3833 FAX.0944(54)3835

北九州営業所

〒807-0842 福岡県北九州市八幡西区永犬丸東町1-8-25
TEL.093(614)5021 FAX.093(614)5031

佐世保営業所

〒857-0064 長崎県佐世保市赤崎町1413番地
TEL.0956(28)5285 FAX.0956(28)5057

大阪営業所

〒530-0047 大阪市北区西天満5-8-15八千代ビル別館8階
TEL.06(4709)6370 FAX.06(4709)6380